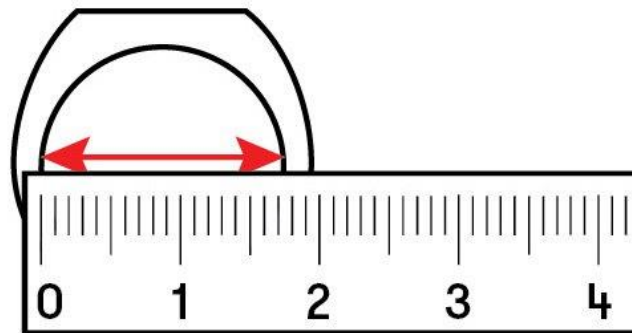


GUIDA ALLE TAGLIE ANELLI di



COME TROVARE LA TAGLIA ADATTA A TE?

Per meglio comprendere quale sia la taglia adatta a te, bisogna capire quale sia il **diametro** corretto



Il **diametro** è la misura dell'ampiezza interna dell'anello, da un lato all'altro, misurandolo si può comprendere quale sia la taglia corretta e adatta

Non dimenticare che le mani non sono perfettamente identiche, un anello che solitamente viene indossato su un dito della mano sinistra non andrà bene per lo stesso dito sulla mano destra. Accertati anche che la misura scelta scorra agevolmente per tutta la lunghezza del dito,

Come fare?

Se disponi di un anello della misura giusta hai bisogno di:

Un metro a nastro o un righello e un anello della tua misura.



FASE 1

Assicurati che l'anello che stai usando sia della misura giusta per infilarsi perfettamente nel dito su cui vuoi indossare il nuovo anello



FASE 2

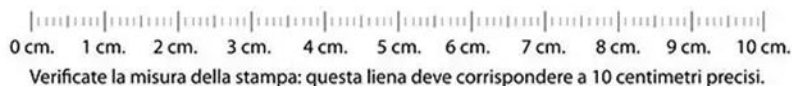
Usando il righello o il metro a nastro, misura i punti più ampi all'interno dell'anello, da lato a lato.

Ricordati di posizionare il tutto su una superficie orizzontale e piana.

Suggerimento: Se l'anello non ha una forma circolare, misura a partire dalla distanza più corta

Nel caso non disponessi di un righello puoi usufruire di questa stampa:

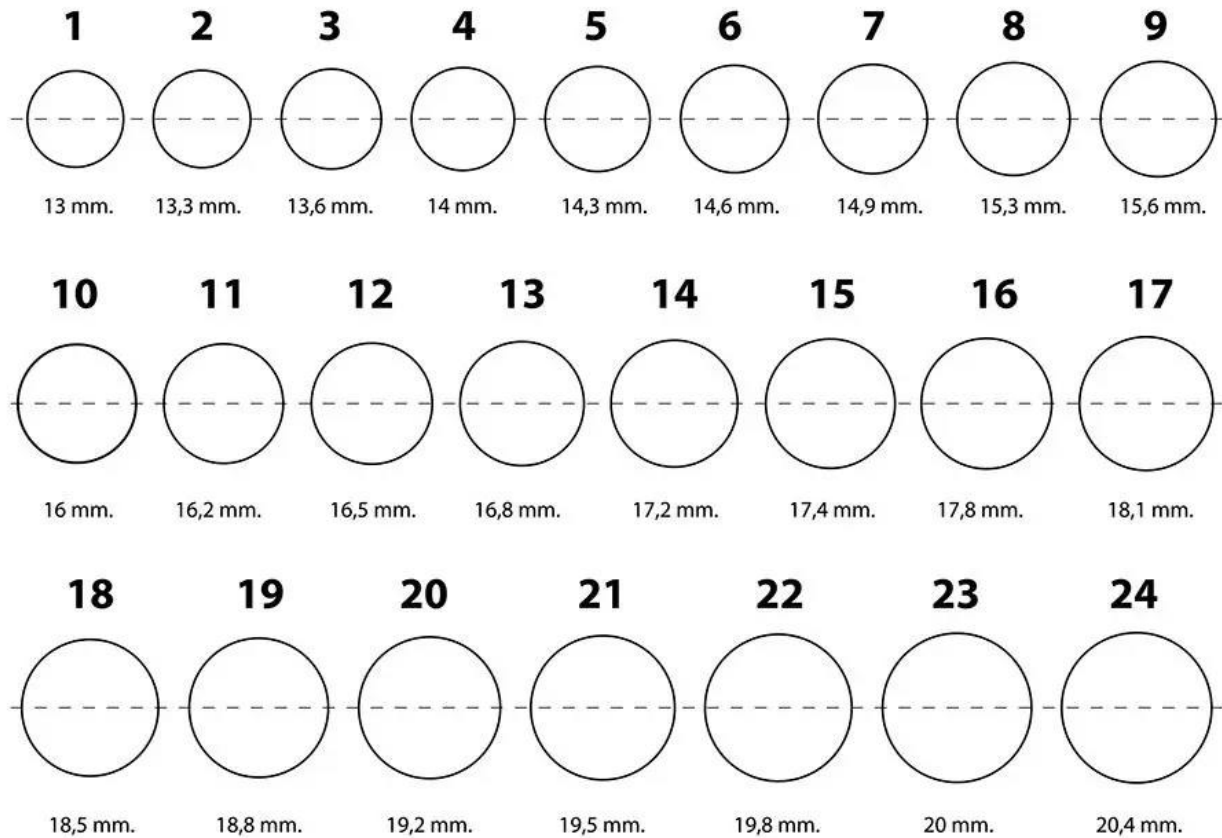
**Righello
di confronto** ▶



Una volta trovata la misura giusta, consulta la tabella a pagina 4 per trovare la taglia corrispondente.

Se non disponi di un anello di paragone:

Sarà sufficiente stampare il righello, verificare che i centimetri del righello in basso corrispondano con quelli reali, piegare il foglio lungo la linea tratteggiata e ritagliare il semicerchio per verificare la misura corretta.



SISTEMA DI MISURAZIONE INTERNAZIONALE

ITALY	DIAMETRO in mm	France	UK	Usa	Japan
1	13,0	41	B		1
2	13,3	42	D	0	2
3	13,6	43		2,5	3
4	14,0	44	F		4
5	14,3	45		3	5
6	14,6	46	H	3,5	6
7	14,9	47	I	4	7
8	15,3	48	I - 1/2		8
9	15,6	49	J	4,5	9
10	16,00	50	K	5	10
11	16,2	51	L - 1/2	5,5	
12	16,5	52		6	
13	16,8	53	N		
14	17,2	54			
15	17,4	55		7	
16	17,8	56	P		
17	18,1	57	Q	8	
18	18,5	58			
19	18,8	59	R		
20	19,2	60	S		
21	19,5	61		9,5	
22	19,8	62	T - 1/2	10	

ITALY	DIAMETRO in mm	France	UK	Usa	Japan
23	20,0	63			22
24	20,4	64	V		23
25	20,6	65	W	11	24
26	21,0	66	X		25
27	21,2	67			
28	21,5	68			
29	21,9	69			
30	22,2	70	1	13	29
31	22,5	71	2		30
32	22,9	72			31
33	23,3	73	3		